

Fedora 13

Goddard

Neville A. Cross
Embajador de Fedora
Nicaragua
yn1v@fedoraproject.org

Sobre esta presentación

- Van a encontrar esta presentación en:
 - <http://yn1v.fedorapeople.org/Documents/fedora13.odp>
- Se agradece a María "Tatica" Leandro por la plantilla
- Esta presentación se distribuye bajo la licencia:



Goddard

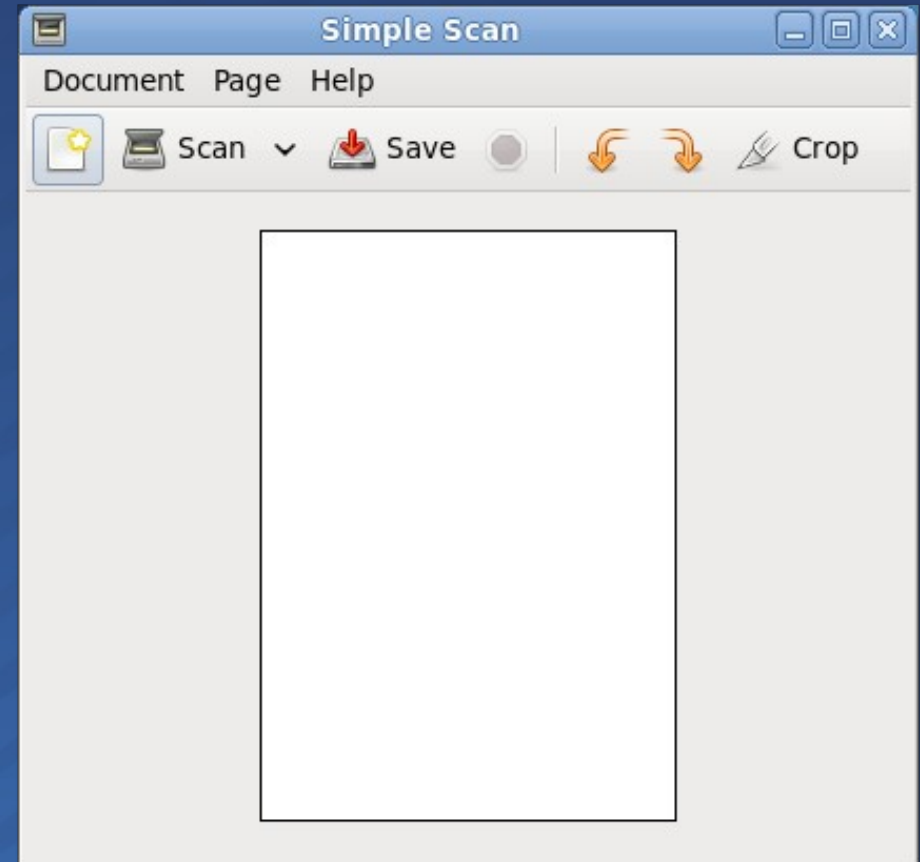
Constantine Tsiolkovsky fue un científico de cohetes, y también lo fue Robert Goddard.

Trabajo en el diseño de cohetes y motores de propulsión a chorro.

“Se ha probado cierto que el sueño de ayer es la esperanza de hoy y la realidad del mañana.”

Simple Scan

- Herramienta para controlar scanners y capturar documentos.
- Sencilla y ligera.
- Reemplaza a XSane como herramienta predeterminada.

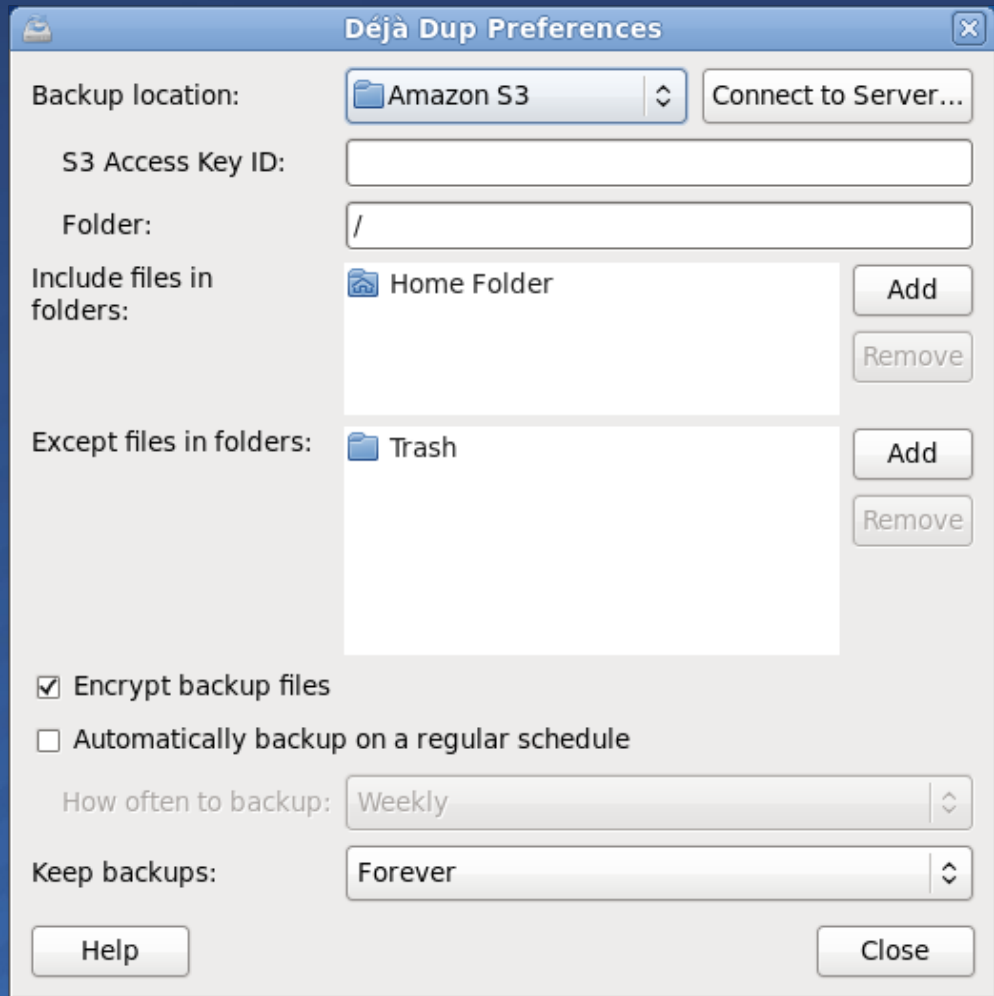


Printing Driver

- Identifica impresoras, descarga driver e instala drivers de forma automática.
- Los drivers ya no tienen que estar en el DVD o en su Computadora antes de conectar la impresora.
 - Disminuye tamaño de LiveCD o LiveUSB
 - Agiliza la actualización de la base de datos de drivers

Déjà dup

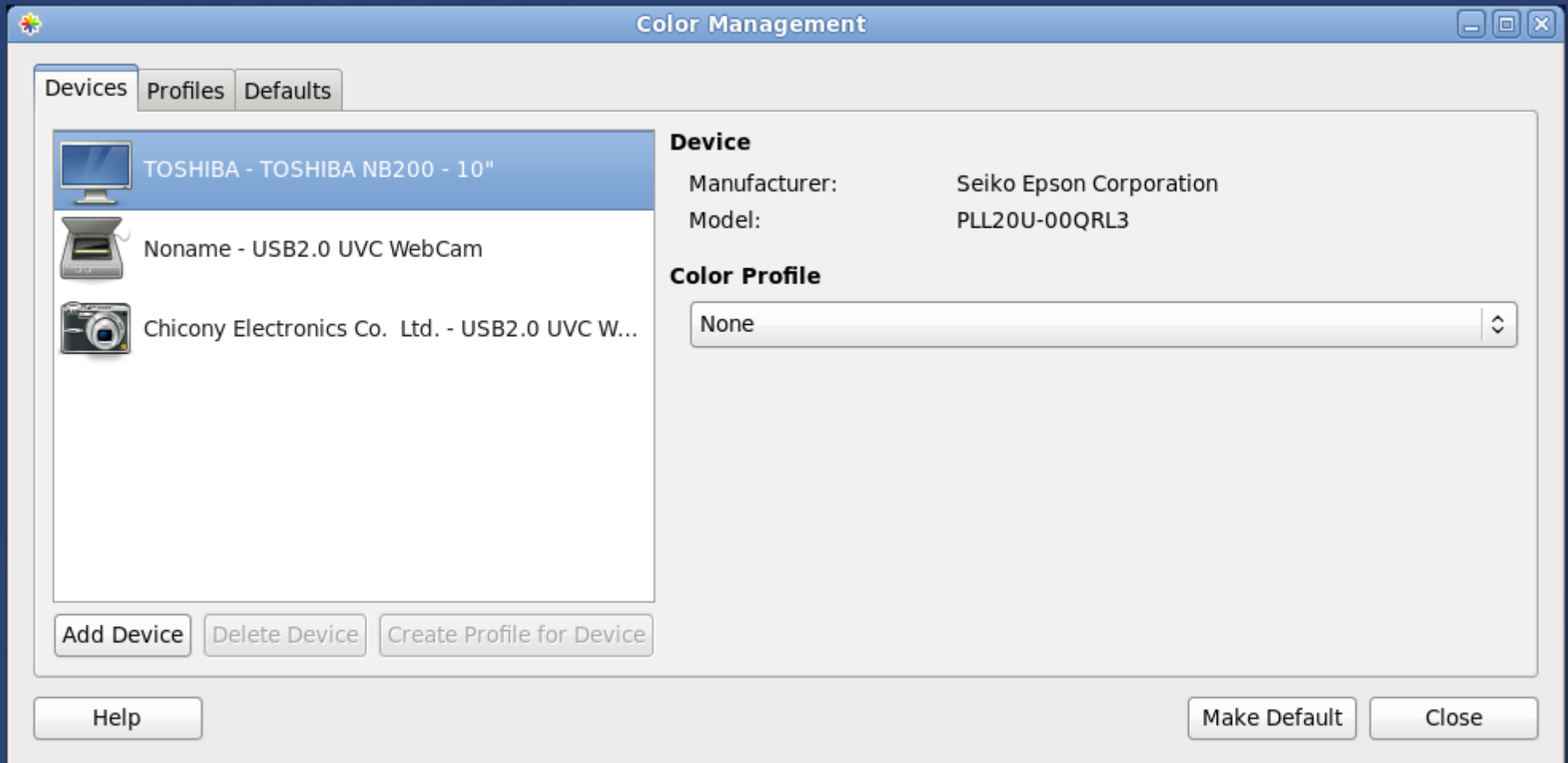
- Herramienta sencilla, pero poderosa para hacer respaldo
- Soporta servicio “en la nube”



Color Management

- Usa perfiles predeterminados de equipos (si estan disponibles)
- Permite usar equipos de calibración comerciales
- Ayuda a obtener imágenes que para todos los usuarios en todos los dispositivos se aprecian realmente igual.

Color Management



Drivers de Video Libres

- Drivers Libres
- Gran avance con drivers nouveau para tarjetas nVidia
- Aceleración 3D
- Avance en compatibilidad de Digital Port (nuevo estandard de video)

Pino

- Herramienta para redes sociales.
 - Identica
 - Twitter

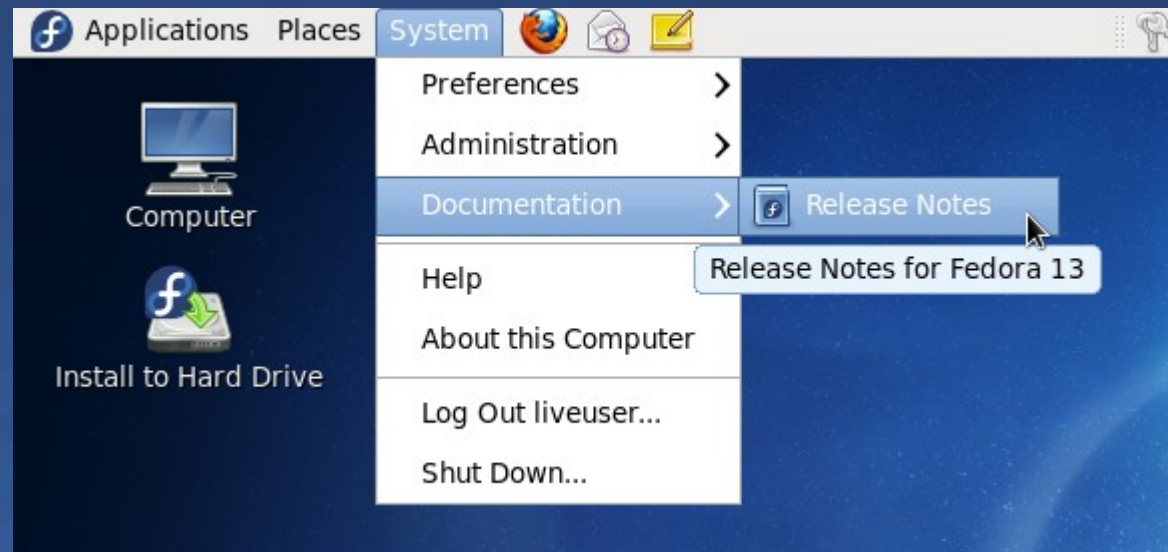


NetworkManager

- Mejoras en el control de Modems 3G
- Interfaz para línea de comando (modo texto)

Menú de Documentación

- Nueva entrada de Menú
- Facilita colocar contenido



SSSD

- System Security Services Daemon
- Retorna libertad a las laptops que usan autenticación centralizada

Instalación Paralela de Python

- Permite instalar dos versiones de python en paralelo.
 - Versión 2.6
 - Versión 3.0
- Flexibilidad
- Control de Calidad

Colección de Spins

- Escritorios
- Gnome
- KDE
- XFCE
- LXDE
- Moblin
- Funciones
- Juegos
- Laboratorio Electrónico
- Diseño
- Seguridad
- Educación (Sugar)

Gracias por su atención!

Preguntas?
Comentarios?

Fedora 13

- Neville A. Cross
- yn1v@fedoraproject.org
- <http://fedora.org.ni>

<http://yn1v.fedorapeople.org>

<http://proyectofedora.org>